

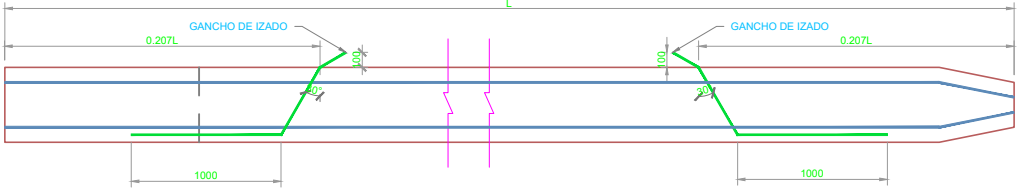
ARMADURA PILOTE
PREFABRICADO (40x40)cm
L=24.53m (TIERRA), CANT=19u.
Esc. 1:50

ELEVACIÓN DE PILOTE
PREFABRICADO (40x40)cm
EN OBRA
Esc. 1:50

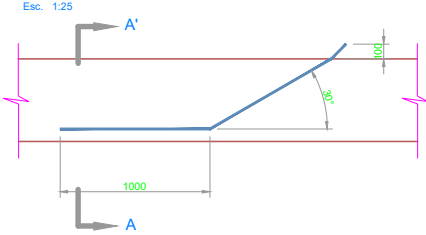
ARMADURA PILOTE
PREFABRICADO (40x40)cm
L=24.28m (TIERRA), CANT=9u.
Esc. 1:50

ELEVACIÓN DE PILOTE
PREFABRICADO (40x40)cm
EN OBRA
Esc. 1:50

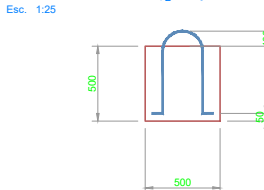
DIAGRAMA DE GANCHOS DE IZADO EN PILOTES A CONSTRUIR



DETALLE DE GANCHO DE IZADO



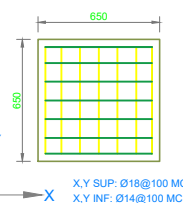
GANCHO DE IZADO ϕ_2^{11} , $F_y=270Ksi$



VISTA EN PLANTA: ARMADURA

CABEZAL (65x65x30)cm

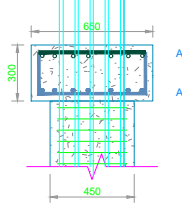
Esc. 1:20



ELEVACIÓN: ARMADURA

CABEZAL (65x65x30)cm

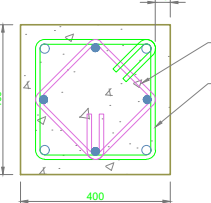
Esc. 1:20



SECCIÓN DE PILOTE

PREFABRICADO (40X40)cm

Esc. 1:10



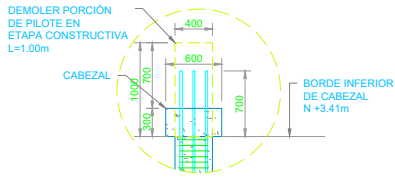
ACERO DE REFUERZO EN BARRAS, fy=4200 kg/cm² EN PILOTES Y CABEZALES, L=24.53m														OBS.
LUGAR	MC	TIPO	Ø mm	Sep. mm	CANT.	DIMENSIONES (m)				LONGITUDES (m)		PESO (kg)		
HORMIGÓN PREFABRICADO 40x40, L=24.53m	101	I	25	-	4	12.00	6.00	8.94		PARCIAL	TOTAL	UNITARIO	TOTAL	Traslape de 1.25m
	102	I	20	-	4	8.94	6.00	12.00		26.94	107.76	2.466	265.75	
	103	E	12	60-80-60	319	0.32	0.32	0.10		1.48	472.12	0.888	419.15	Traslape de 1.25m
	104	E	12	60-80-60	319	0.22	0.22	0.10		1.08	344.52	0.888	305.87	
	SUBTOTAL 1 PILOTE										1406.01 kg			
CABEZAL (60x60x30)cm	105	I	18	100	12	0.52				TOTAL 19 PILOTES		26714.28 kg		
	106	C	14	100	12	0.22	0.52	0.22		0.52	6.24	1.998	12.46	-
											0.96	11.52	1.208	13.92
SUBTOTAL 1 CABEZAL										26.39 kg				
TOTAL 19 CABEZALES										501.33 kg				

ACERO DE REFUERZO EN BARRAS, fy=4200 kg/cm² EN PILOTES Y CABEZALES, L=24.28m														
LUGAR	MC	TIPO	Ø mm	Sep. (mm)	CANT.	DIMENSIONES (m)				LONGITUDES (m)		PESO (kg)		OBS.
						a	b	c	d	PARCIAL	TOTAL	UNITARIO	TOTAL	
HORMIGÓN PREFABRICADO 40x40, L=24.28m	101	I	25	-	4	12.00	6.00	8.69		26.69	106.76	3.853	411.38	Traslapo de 1.25m
	102	I	20	-	4	8.69	6.00	12.00		26.69	106.76	2.466	263.29	Traslapo de 1.25m
	103	E	12	60-80-60	316	0.32	0.32	0.10		1.48	467.68	0.888	415.21	-
	104	E	12	60-80-60	316	0.22	0.22	0.10		1.08	341.28	0.888	302.99	-
SUBTOTAL 1 PILOTE										1392.88 kg				
TOTAL 4 PILOTES										5571.51 kg				
CABEZAL (60x60x55)cm	105	I	18	100	12	0.52				0.52	6.24	1.998	12.46	-
	106	C	14	100	12	0.45	0.52	0.45		1.42	37.04	1.208	20.59	-
SUBTOTAL 1 CABEZAL										33.06 kg				
TOTAL 4 CABEZALES										132.23 kg				

ACERO DE REFUERZO EN BARRAS, fy=4200 kg/cm² EN PILOTES Y CABEZALES, L=24.28m														OBS.
LUGAR	MC	TIPO	Ø mm	Sep. (mm)	CANT.	DIMENSIONES (m)				LONGITUDES (m)		PESO (kg)		
						a	b	c	d	PARCIAL	TOTAL	UNITARIO	TOTAL	
HORMIGÓN PREFABRICADO 40x40, L=24.28m	101	I	25	-	4	12.00	6.00	8.69		26.69	106.76	3.853	411.38	Traslape de 1.25m
	102	I	20	-	4	8.69	6.00	12.00		26.69	106.76	2.466	263.29	Traslape de 1.25m
	103	E	12	60-80-60	316	0.32	0.32	0.10		1.48	467.68	0.888	415.21	-
	104	E	12	60-80-60	316	0.22	0.22	0.10		1.08	341.28	0.888	302.99	-
SUBTOTAL 1 PILOTE										1392.88 kg				
TOTAL 5 PILOTES										6964.88 kg				
CABEZAL (80x80x55) cm	105	I	18	100	16	0.72				0.72	11.52	1.998	23.01	-
	106	C	14	100	16	0.45	0.72	0.45		1.62	25.92	1.208	31.32	-
SUBTOTAL 1 CABEZAL										54.33 kg				
TOTAL 5 CABEZALES										271.67 kg				

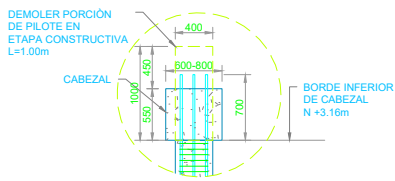
DETALLE A

Esc. 1:40

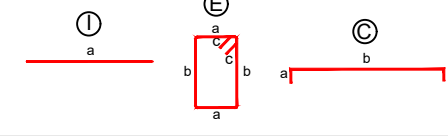


DETALLE B

Esc. 1:40



TIPOS DE DOBLADOS



NOTA: La planilla de hierro fue elaborada por el diseñador para determinar cantidades de hierro a nivel de presupuesto. El contratista deberá efectuar su planilla de corte de hierro para armado de los elementos en obra, previa aprobación de la Fiscalización.

NOTAS GENERALES

- 1- TODAS LAS MEDIDAS ESTAN EN MILIMETROS (mm). LAS COTAS EN METROS (m).
- 2- LAS MEDIDAS PREVALECEAN SOBRE LA ESCALA DEL DIBUJO
- 3- LAS LONGITUDES, MEDIDAS Y COTAS DEBERÁN SER VERIFICADAS POR EL CONSTRUCTOR

MATERIALES:

SE USARÁ:

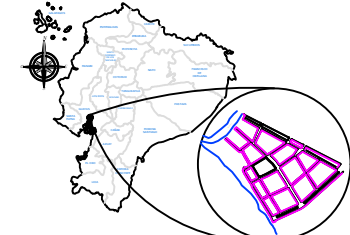
HORMIGÓN PARA PILOTES : $f_c = 350\text{ Kg/cm}^2$
HORMIGÓN PARA CABEZALES : $f_c = 350\text{ Kg/cm}^2$
ACERO DE REFUERZO : $f_y = 4200\text{ Kg/cm}^2$

GOBIERNO AUTÓNOMO
DESCENTRALIZADO
ILUSTRE MUNICIPALIDAD DEL
CANTÓN DAULE



DR. WILSON CAÑIZARES VILLAMAR
ALCALDE
ADMINISTRACIÓN 2023 -2027

UBICACIÓN



PROYECTO:

CONSTRUCCIÓN DEL MALECÓN EN LA
PARROQUIA URBANA SATELITE LA
AURORA

ELABORADO POR:

ING. JAVIER PRIETO LAINA
SUBDIRECTOR DE CONSTRUCCION Y
MANTENIMIENTO

REVISADO POR:

ARQ. FERNANDO SAN LUCAS MACIAS
DIRECTOR GENERAL DE DESARROLLO
Y ORDENAMIENTO TERRITORIAL

APROBADO POR:

ING. ÁNGEL TAPE VELIZ
DIRECTOR GENERAL DE OBRAS
PÚBLICAS

CONTIENE:

MÓDULO 10
GEOMETRÍA Y ARMADURA DE PILOTES

ESCALA:

indicada

CÓDIGO:

E-F1-M10

FECHA:

MAYO 2025

LÁMINA:

6 2-4